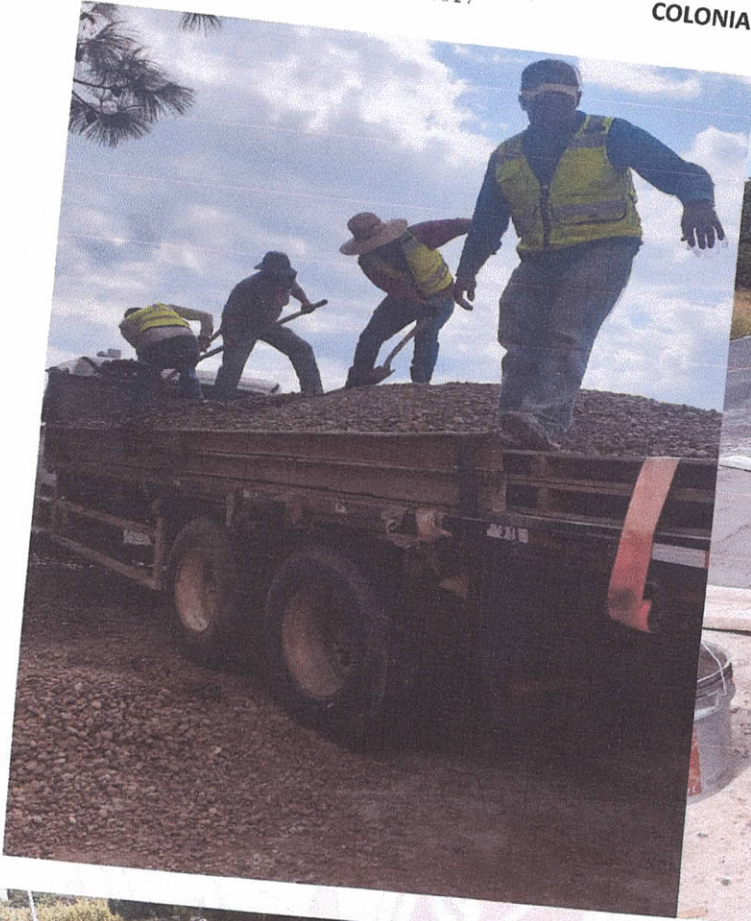




DESARROLLO
ECONÓMICO
Y SOCIAL
MUNICIPAL
2024-2027

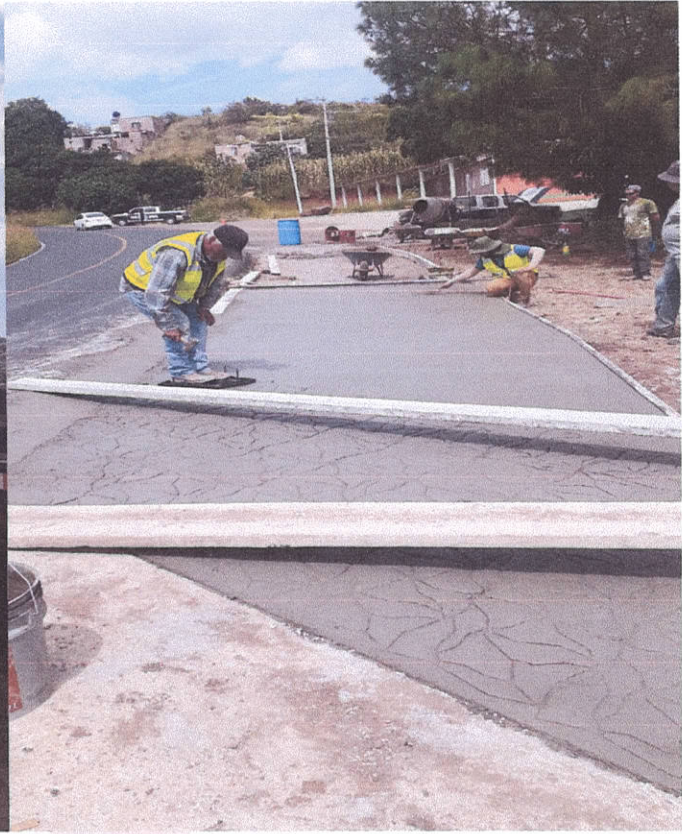
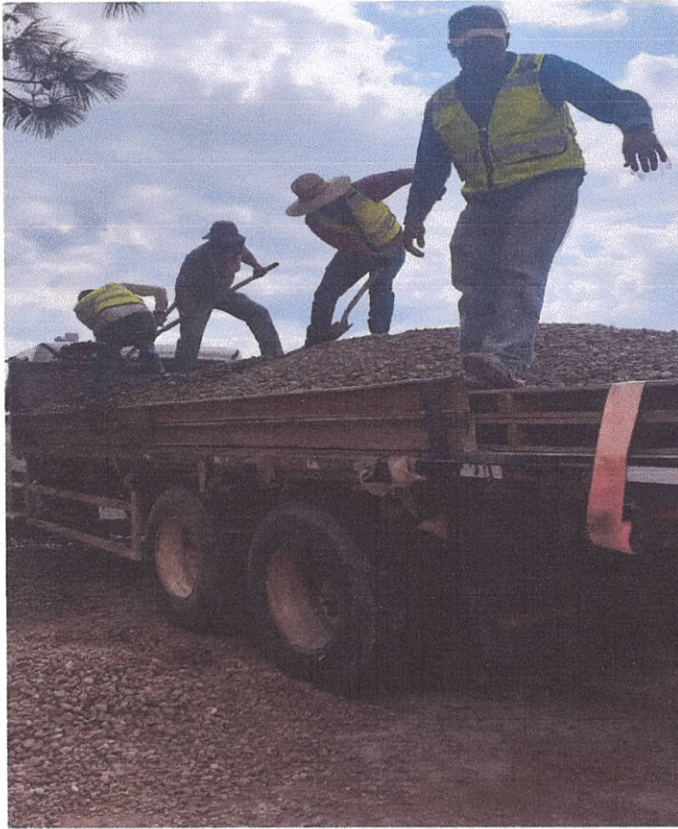
PAVIMENTACIÓN CON CONCRETO HIDRÁULICO DE LA LATERAL DE LA CARRETERA FEDERAL 23 ENTRE LAS CALLES EMILIANO ZAPATA Y JOSÉ GONZÁLEZ ORTEGA EN LA COLONIA NUEVA SANTA MARÍA EN SANTA MARÍA DE LA PAZ, ZAC.





DESARROLLO
ECONÓMICO
Y SOCIAL
MUNICIPAL
2024 - 2027

PAVIMENTACIÓN CON CONCRETO HIDRÁULICO DE LA LATERAL DE LA CARRETERA FEDERAL 23 ENTRE LAS CALLES EMILIANO ZAPATA Y JOSÉ GONZÁLEZ ORTEGA EN LA COLONIA NUEVA SANTA MARÍA EN SANTA MARÍA DE LA PAZ, ZAC.



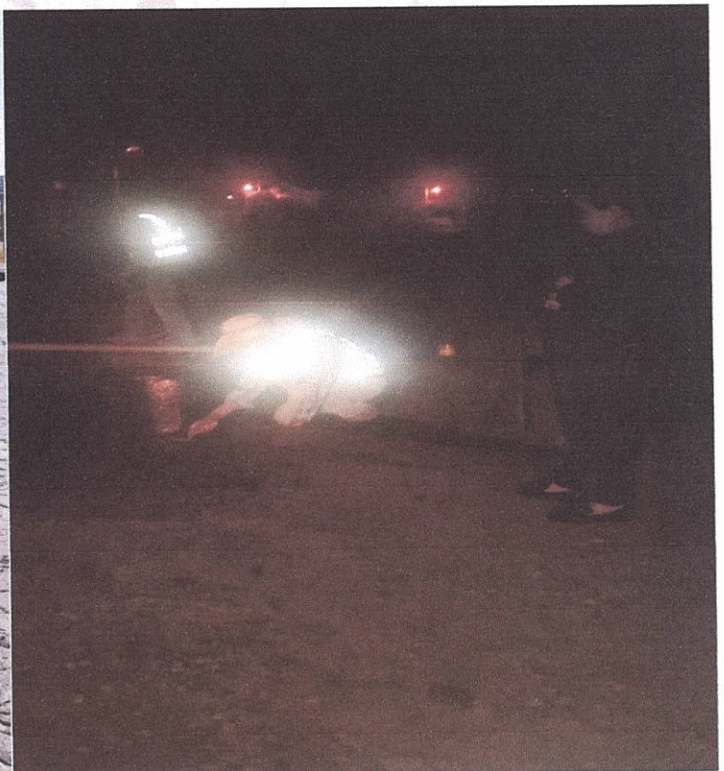
**PAVIMENTACIÓN CON CONCRETO HIDRÁULICO DE LA LATERAL DE LA CARRETERA
FEDERAL 23 ENTRE LAS CALLES EMILIANO ZAPATA Y JOSÉ GONZÁLEZ ORTEGA EN LA
COLONIA NUEVA SANTA MARÍA EN SANTA MARÍA DE LA PAZ, ZAC.**





DESARROLLO
ECONÓMICO
Y SOCIAL
MUNICIPAL
2024-2027

PAVIMENTACIÓN CON CONCRETO HIDRÁULICO DE LA LATERAL DE LA CARRETERA FEDERAL 23 ENTRE LAS CALLES EMILIANO ZAPATA Y JOSÉ GONZÁLEZ ORTEGA EN LA COLONIA NUEVA SANTA MARÍA EN SANTA MARÍA DE LA PAZ, ZAC.





DESARROLLO
ECONÓMICO
Y SOCIAL
MUNICIPAL
SANTA MARÍA
DE LA PAZ
2024-2027

PAVIMENTACIÓN CON CONCRETO HIDRÁULICO DE LA LATERAL DE LA CARRETERA FEDERAL 23 ENTRE LAS CALLES EMILIANO ZAPATA Y JOSÉ GONZÁLEZ ORTEGA EN LA COLONIA NUEVA SANTA MARÍA EN SANTA MARÍA DE LA PAZ, ZAC.

